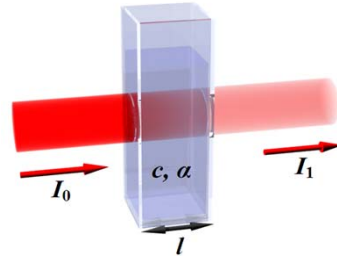


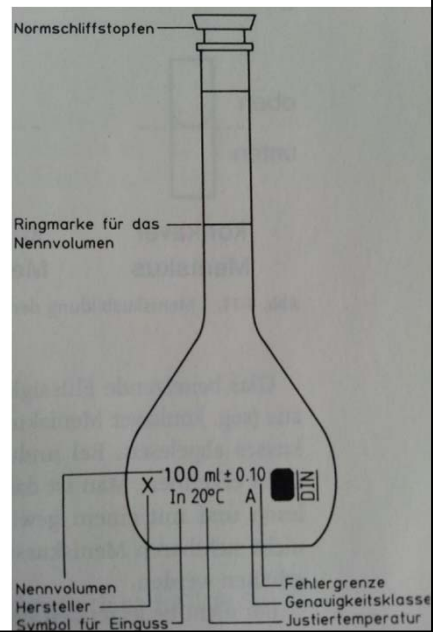
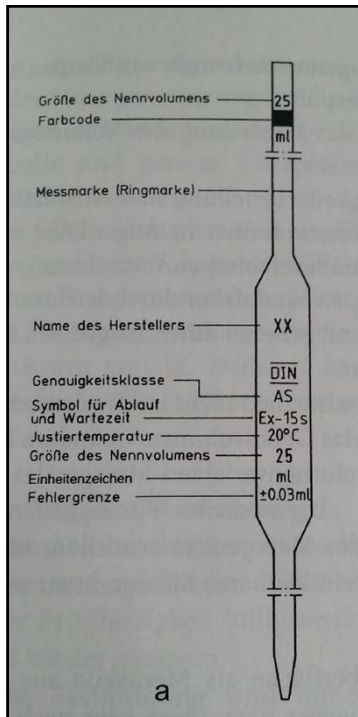
Lambert-Beersches Gesetz

- empirisches Gesetz: $E = \varepsilon c l$

- E : Extinktion $E = \lg \frac{I_0}{I_1}$
- c : Konzentration der Lösung
- l : Weglänge des Lichts durch die Probe
- ε : dekadischer molarer Extinktionskoeffizient



Volumenmessung



**Ablezen von Füllhöhen:
Meniskus und Schellbachstreifen**

